

Äntligen!

Delphi 8 for .NET

Med Delphi 8, erbjuder Borland en **evolutionär** väg till det revolutionerande .NET Framework - Microsofts nya hårdvaruoberoende plattform. Idag körs .NET vanligen under Win32 (98, Me, 2000, XP, 2003), men i morgon utgör .NET istället själva basen för nya Windows-versioner som "Longhorn". Om du vill fortsätta med Windowsutveckling, är det nu hög tid att börja titta på .NET!

När du köper Delphi 8 får du dessutom **Delphi 7 för Windows på köpet!**

Delphi 8 beräknas finnas för leverans under december.

En fullvärdig .NET-medlem

Först ska sägas att Delphi 8 for .NET är en fullvärdig medlem av .NET-familjens utvecklingsverktyg. Delphi 8 har stöd för allt det andra .NET-språk som C# har stöd för, dvs

- ☆ **objektorienterad utveckling** med klasser och gränssnitt,
- ☆ **optimerande Delphi-kompilator** för CIL/MSIL, med JIT-kompilering till maskinkod, assemblies, debugging, etc.
- ☆ **Unicode**, namnrymder (name spaces), värde- och referenstyper, metoder i poster, nästlade typer, operator overloading, multicast-händelser, mm,
- ☆ **Komplett stöd för .NET Framework 1.1**, inkl Windows Forms, ASP.NET, Web Forms, XML Web Services, ADO.NET, etc.

.NET Framework

.NET Framework inrymmer ett genomtänkt, strukturerat, objektorienterat, hårdvaruoberoende och säkert ramverk, med en helt annan kvalitet än den under snart 20 år lappade och lagade Windows-plattformen. Skillnaden är faktiskt så stor att användare av programmeringsspråk som Visual Basic, C++, etc, i stort sett har tvingats överge all sin tidigare Windows-baserade kod och starta om på nytt!

Att skriva om redan testade och fungerande applikationer, är naturligtvis en tidsödande och kostsam procedur, med nya felkällor som följd.

Icke så med Delphi 8, som instället låter dig uppdatera dina tidigare VCL-baserade Delphi-applikationer till .NET-

plattformen, i den takt du själv bestämmer! Detta tack vare att Delphi-språket för .NET (Object Pascal) är bakåtkompatibelt med tidigare Delphi-versioner och att Delphi 8 innehåller **VCL .NET**, ett klass- och komponentbibliotek som låter dig porta det mesta av din Windowskod med inga eller små modifieringar.

VCL .NET

Men dessutom har Delphi 8, **VCL Forms** och **VCL .NET**, för bakåtkompatibilitet med tidigare Windowsversioner av Delphi och för plattformsoberoende utveckling för Windows och .NET och i viss grad även Linux (med Kylix 3).

Med Delphi 8 kan du skriva rena .NET-applikationer och dela kod med andra .NET-språk (C#, Visual Basic .NET, Managed C++, etc.). Du kan också skriva .NET-applikationer som utnyttjar COM-objekt, ActiveX:er, Windows-DLL:er, etc. Omvänt, kan du t om använda paket skrivna med Delphi 8 .NET i Win32.

Tre versioner

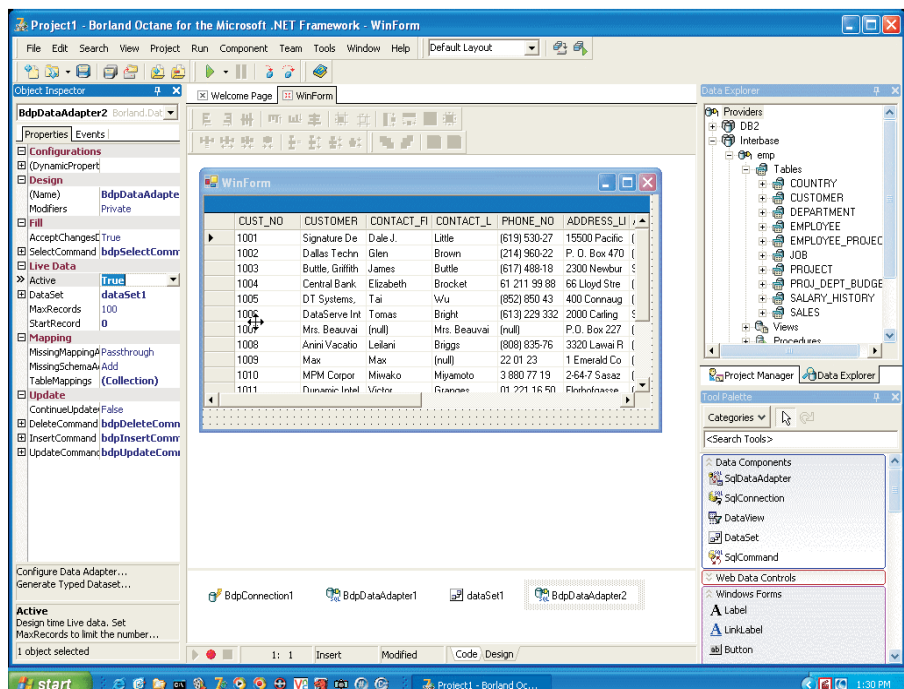
Delphi 8 erbjuds i följande versioner

- ◆ **Delphi 8 Professional**
- ◆ **Delphi 8 Enterprise** och
- ◆ **Delphi 8 Architect**

I samtliga versioner ingår:

- ☆ en rad språknheter, som stöd för **Unicode** (tvåbytestecken), namndomäner (name spaces), nästlade typdeklarationer, operator overloading, statiska klassfält, hjälpklasser (class helpers), poster (records) som kan innehålla metoder och implementera gränssnitt (interface), multicast-händelser, egna attribut, assemblies, m m.
- ☆ en nyutvecklad och **NET-baserad utvecklingsmiljö** (samma som i Borlands C#Builder for .NET) med strukturerad editor, kodningshjälp för Delphi, HTML, XML (CodeInsight), felhjälp (ErrorInsight), projekthantering, komponentpalett, objektinspektör och visuell design av såväl Windows Forms, Web Forms som VCL Forms.
- ☆ inbyggd **HTML/Web forms designer**, som redan under design, visar hur dina ASP .NET webbformulär kommer att se ut
- ☆ integrerad **.NET debugger** med alla tänkbara finesser
- ☆ **Borland Data Providers (BDP)** för ADO .NET, som förenklar arbetet med databasapplikationer och ger stöd åt fler

Vänd!



databaser (InterBase Desktop, MSDE, MS Access),

- ☆ inbyggd **modellvisualisering** via Borland **Together**-teknologi, som automatiskt ger en uppdaterad UML-baserad bild av kodstrukturen
- ☆ **levande databasdata** under design
- ☆ inbyggd **Data Explorer** ger direkt, visuell tillgång till databaser. Dra och släpp tabeller direkt i formulär så skapas databaskopplingar automatiskt
- ☆ den plattformsoberoende **dbExpress**-tekniken med stöd för InterBase 7.1 och MySQL 4.0.14.
- ☆ **Borland Database Engine** för .NET (BDE .NET) med stöd för lokala databaser (Paradox och dBASE)
- ☆ **InterBase Express**-komponenter (IBX) för optimal InterBase-utveckling
- ☆ Wizards för att enkelt skapa **ASP.NET XML webbtjänster**
- ☆ **Fjärrdebugging** över TCP/IP-nätverk
- ☆ **Component One Studio Enterprise** - ett omfattande tredjeparts komponentbibliotek för .NET-utveckling
- ☆ **Indy** för .NET-komponenter för nätverkskommunikation
- ☆ **Rave Reports** för .NET för rapporthantering
- ☆ **InstallShield Express** Borland Edition
- ☆ **WiseOwl Demeanor** för .NET, Personal Edition, för att skydda kod mot insyn

I Enterprise dessutom:

- ☆ **Borland Data Providers** för fler databaser (InterBase Server, IBM DB2 8.1, MS SQL Server 2000, Oracle 9i)
- ☆ **dbExpress** för fler databaser (DB2, Informix, DB2, SQL Server 2000, Oracle 9i, SyBase)
- ☆ Borlands **DB Web Controls** för ASP .NET med levande data, databindning och sessionshantering
- ☆ stöd för att skriva .NET-baserade **Midas/DataSnap-klienter** (via DCOM)
- ☆ Integration med Borland **StarTeam** versions- och teamutvecklingssystem (Standard-versionen medföljer) och Borland **CaliberRM** projekt-styrning.

I Architect dessutom:

- ☆ **Optimizeit Profiler** för optimering av .NET-applikationer
- ☆ **Enterprise Core Objects (ECO)**, en utveckling av Bold i Delphi 7, som erbjuder en modellbaserad .NET Enterprise-arkitektur för snabb utveckling av komplexa databas-applikationer med UML-design och visualisering via inbyggda Together (**LiveSource**).

På köpet - Delphi 7 för Windows!

När du köper en ny Delphi 8 Pro, Enterprise eller Architect, alternativt uppgraderar från Delphi 3-6, medföljer också motsvarande version av **Delphi 7**, så att du har senaste Windowsversion av Delphi.

Software Assurance

.NET är en plattform under snabb utveckling och Delphi .NET kommer att utvecklas med den. Det är också troligt att Delphi 7 för Windows kommer att uppdateras med många av de språknyheter som finns i Delphi 8 .NET.

Ett billigt och bekvämt sätt att få del av alla dessa nyheter är att teckna sig för ett **Software Assurance**-avtal.

I Delphi Software Assurance ingår automatiska uppdateringar, inkl ev nya Delphi-versioner under **1 år**, samt **3 support-fall**.

Men Software Assurance kan endast tecknas i samband med att du beställer Delphi 8 för .NET, inte i efterhand.

Visual Plus 8 för Delphi 8 .NET

DATABITEN arbetar med en ny Delphi .NET-version av **Visual Plus** till Delphi, inkl. **svensk Delphi .NET-dokumentation** och **Visual Plus 8 .NET-toolbox**.

Om du köper Delphi 8 från DATABITEN, ger vi rabatt på Visual Plus 8. Vi återkommer senare med mer detaljerad information och priser.

.NET Framework

I .NET Framework finns den kärna av objektorienterade programbibliotek, som är fundamentet för alla .NET-baserade applikationer. .NET Framework finns förinstallerat i Microsofts senaste operativsystem, men kan också laddas ner och installeras under andra Windows versioner (dock ej Windows 95).

Alla .NET-baserade applikationer, oavsett vilket programspråk de är skrivna i, kompileras till en gemensam processoroberoende kod, "MSIL".

.NET Framework har två huvudbeståndsdelar "Common Language Runtime", CLR, som är kärnan i .NET Framework, samt .NET Framework Class Library (FCL). Som alternativ till FCL kan man i Delphi 8 använda VCL .NET.

CLR

CLR Common Language Runtime CLR sköter "marktvärdet" i .NET-applikationer, som minneshantering (med automatisk skräphantering tack för det!), tråd-hantering, kompilering (!), fjärr-koppling/ remoting, garanterar strikt typsäkerhet (via "Common Type System", CTS), m m. CLR tilldelar koden strikta åtkomsträttigheter då det gäller filhantering, m m, vilket avsevärt höjer säkerheten i applikationerna.

Applikationer som arbetar direkt med CLR sägs vara skyddade ("managed"). Till skillnad från Java är skyddad kod dock inte interpreterad utan kompileras av en just-in-time-kompilator (JIT) till maskinkod. Beroende på plattform och processor används anpassade JIT-kompilatorer som översätter till rätt maskinkod.

Kod som inte bygger på CLR sägs vara oskyddad ("unmanaged"). Oskyddad kod används då man behöver utnyttja andra, äldre standarder, som COM-komponenter/ ActiveX:er och DLL:er. .NET-applikationer kan därför använda COM-objekt, ActiveX:er och DLL:er, men eftersom sådan kod inte är .NET-baserad, så betraktar .NET den som oskyddad. Man kan också exportera .NET-baserade programbibliotek (sk assemblies) som COM-objekt, så att de kan användas av vanliga Windows-applikationer.

Mer info och aktuella priser hittar du på www.databiten.se

Produkt	Art.nr	Pris
Delphi 8 for .NET Architect, inkl D7 Arch	BOB8820	26950:-
Uppgrad Delphi 8 for .NET Architect, inkl D7 Arch från Delphi 3-6 Pro,C/S,Ent	BOB8823	17950:-
Uppgrad Delphi 8 for .NET Architect från Delphi 7 Pro, Ent, Arch	BOB8822	13450:-
Delphi 8 Arch. Software Assurance, 1 år	BOB8821	8075:-
Delphi 8 for .NET Enterprise, inkl D7 Ent	BOB8810	22450:-
Uppgrad Delphi 8 for .NET Enterprise, inkl D7 Ent från Delphi 3-6 Pro,C/S,Ent	BOB8813	13450:-
Uppgrad Delphi 8 for .NET Enterprise från Delphi 7 Pro, Ent, Arch	BOB8812	8950:-
Delphi 8 Ent Software Assurance, 1 år	BOB8811	6725:-
Delphi 8 for .NET Pro, inkl D7 Pro	BOB8800	8750:-
Uppgrad Delphi 8 for .NET Pro, inkl D7 Pro från Delphi 3-7 Pro	BOB8802	3550:-
Delphi 8 Pro Software Assurance, 1 år	BOB8801	2690:-

Denna prislista ersätter tidigare prislista och priserna gäller under förutsättning av oförändrade inpriser och valutakurser. Alla priser exkl moms och frakt.